

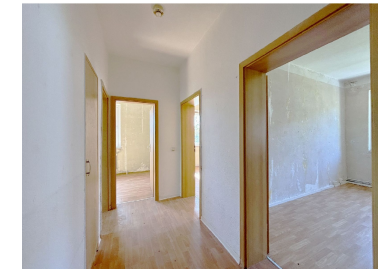
Wohnungsangebot



Kleine Familienwohnung mit Platz für kreative Ideen - Bergmannsallee 11

Wohnungsdaten für: 01.2601.003.0017

Wohngebiet	Thälmannsiedlung
Baujahr	1960
Wohnfläche	61,85 m ²
Zimmer	3
Etage	2OG.L
Balkon	Nein
Keller	Ja
Grundmiete	ab 365,00 €
Nebenkosten	100,00 €
Heizkosten	120,00 €
Gesamtmiete	ab 585,00 €
Kaution:	Keine
vermietbar ab:	sofort



Detaillierte Informationen zu dieser Wohnung finden Sie unter www.wobau-eisleben.de/wohnungen/detail-ansicht/1482.html



Ihr Vermietungsteam

Wohnungsbaugesellschaft der
Lutherstadt Eisleben mbH
Schloßplatz 2
06295 Lutherstadt Eisleben

Telefon: 03475 678-114
E-Mail: vermietung@wobau-eisleben.de
Internet: www.wobau-eisleben.de

Verbrauchsausweis

Energieverbrauchskennwert: 85 kWh/m²a | Klasse: C

Primärer Energieträger : Fernwärme

