

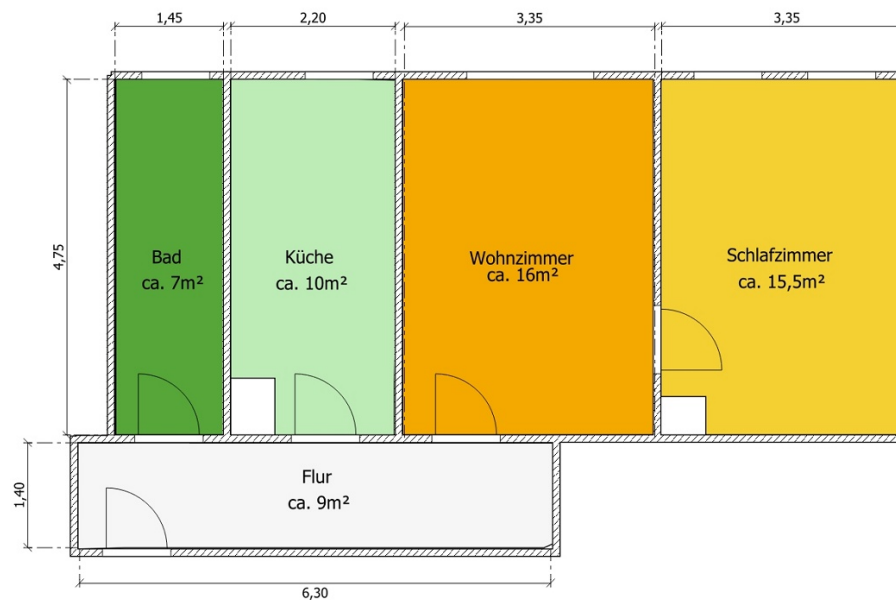
Wohnungsangebot



Großzügige 2 Raumwohnung in optimaler Lage - Bergmannsallee 26

Wohnungsdaten für: 01.2607.003.0020

Wohngebiet	Thälmannsiedlung
Baujahr	1958
Wohnfläche	55,69 m ²
Zimmer	2
Etage	1OG.M
Balkon	Nein
Keller	Nein
Grundmiete	ab 350,00 €
Nebenkosten	85,00 €
Heizkosten	95,00 €
Gesamtmiete	ab 530,00 €
Kaution:	Keine
vermietbar ab:	sofort



Detaillierte Informationen zu dieser Wohnung finden Sie unter www.wobau-eisleben.de/wohnungen/detail-ansicht/1601.html



Ihr Vermietungsteam

Wohnungsbaugesellschaft der
Lutherstadt Eisleben mbH
Schloßplatz 2
06295 Lutherstadt Eisleben

Telefon: 03475 678-114
E-Mail: vermietung@wobau-eisleben.de
Internet: www.wobau-eisleben.de

Verbrauchsausweis

Energieverbrauchskennwert: 82,1 kWh/m²a | Klasse: C

Primärer Energieträger : Fernwärme

